



RÉPUBLIQUE
FRANÇAISE

Liberté
Égalité
Fraternité

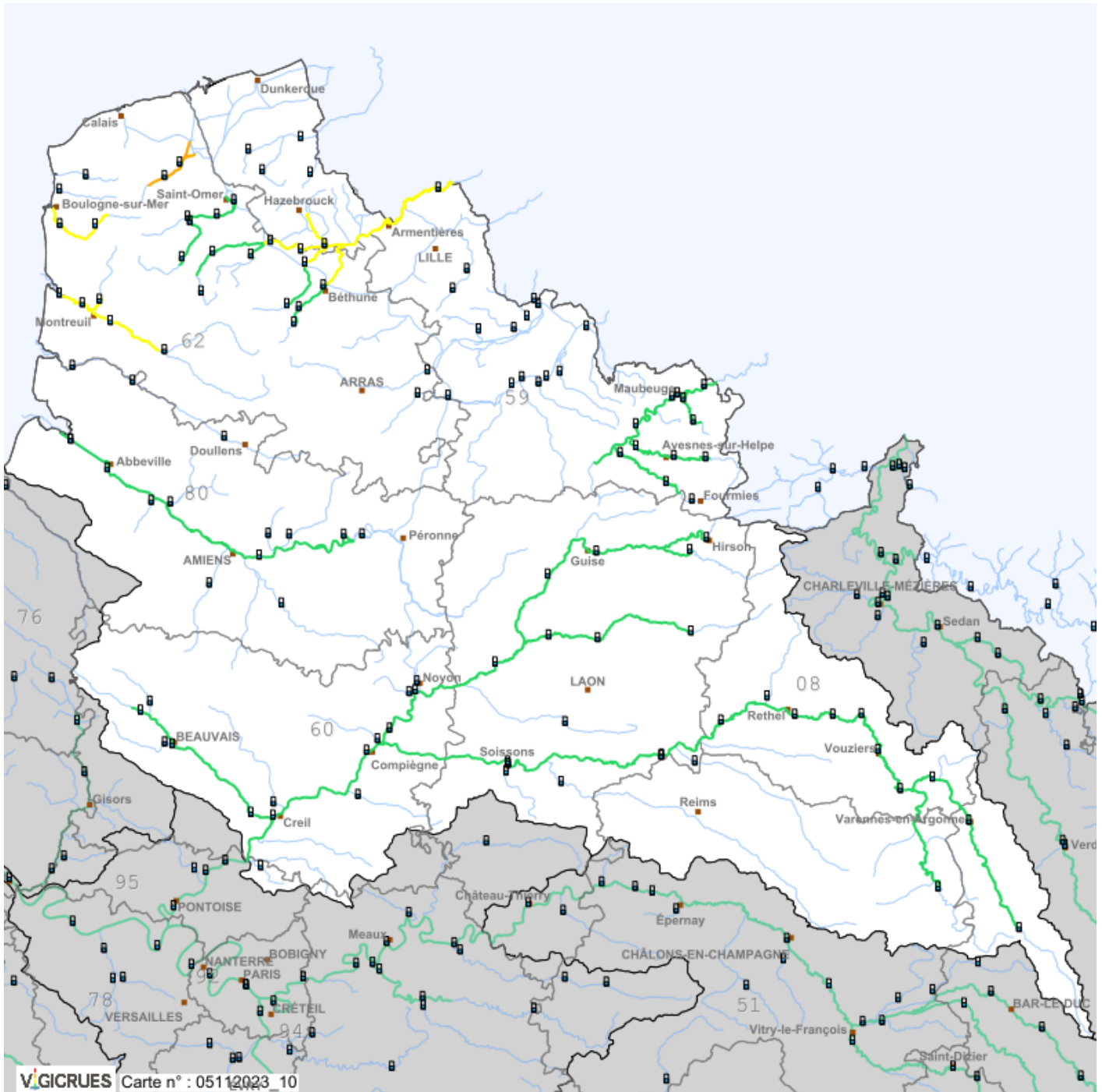
VIGICRUES

Bulletin local d'information – Vigilance crues

Service de Prédiction des Crues : Bassins du Nord

Bulletin émis le : 05/11/2023 à 09h55

Prochain bulletin au plus tard le : 05/11/2023 à 16h00



Etat maximal de vigilance sur le territoire : **Orange**

Département(s) en vigilance crue «orange» ou «rouge» :

PAS-DE-CALAIS (62)

Fait(s) nouveau(x) :

Maintien des vigilances en cours

Qualification de la situation :

Nouveau risque de crue importante se profilant pour lundi 6/11 et justifiant le maintien de la vigilance orange sur la Hem. Risque de nouvelles crues pour lundi 6/11 sur les bassins de la Canche et la Liane. Crue habituelle pour la saison sur la Plaine de la Lys.

Situation actuelle et évolution prévue :

Une accalmie est en cours jusqu'à la soirée de ce dimanche 5/11 sur les tronçons en vigilance. Cette accalmie devrait favoriser la baisse des niveaux des cours d'eau en vigilance. Ensuite de nouvelles pluies importantes sont attendues dans la nuit de dimanche à lundi et surtout lundi matin. Elles pourront engendrer de nouvelles crues importantes pour ce lundi 6/11 au vu de la saturation des sols et des antécédents pluviométriques.

Situation hydrologique par tronçon de cours d'eau :

Nom du tronçon	Niveau de vigilance
Aisne amont	Vert
Liane	Jaune
Hem	Orange
Aisne Ardennaise	Vert
Aa	Vert
Aisne Vaux	Vert
Aisne aval	Vert
Lys amont - Laquette	Vert
Lawe - Clarence amont	Vert
Oise amont	Vert
Oise moyenne	Vert
Lys plaine	Jaune
Helpe mineure	Vert
Oise aval isarienne	Vert
Thérain	Vert
Helpe majeure	Vert
Solre	Vert
Sambre	Vert
Somme	Vert
Canche	Jaune

Tronçon Liane : dép (62)

Les niveaux de la Liane oscillent au gré des précipitations. Ce dimanche sera plus calme au niveau météorologique, mais de nouvelles pluies soutenues sont attendues à partir de la nuit de dimanche à lundi. Au vu de la saturation des sols et des antécédents pluviométriques récents, une nouvelle crue importante est attendue ce lundi 6/11.

Crue habituelle pour la saison

Prévisions chiffrées disponibles dans les zones graphiques pour la station de Wirwignes. Le niveau à Wirwignes a atteint son maximum de 3.10m à 21h45 le 4/11 et il y a eu une petite réaction au passage des pluies de cette deuxième partie de nuit. Le niveau à Isques a atteint son maximum pour ce dimanche 5/11 à 3.61m à 7h.

Tronçon Hem : dép (62)

Les niveaux de la Hem oscillent au gré des précipitations. Ce dimanche sera plus calme au niveau météorologique, mais de nouvelles pluies soutenues sont attendues à partir de la nuit de dimanche à lundi. Au vu de la saturation des sols, des antécédents pluviométriques récents et de la réactivité de la Hem, une nouvelle crue importante est attendue ce lundi 6/11.

Risque de crue importante sur la Hem pour lundi 6 novembre motivant le maintien en vigilance orange malgré des niveaux bas attendus ce dimanche.

Prévisions chiffrées disponibles dans les zones graphiques pour la station de Guémy. Le niveau à Recques a atteint son maximum à 1.68m à 4h15 le 5/11 et décroît actuellement.

Tronçon Lys plaine : dép (59, 62)

La propagation de la crue sur la Lys canalisée se poursuit. L'accalmie de ce dimanche devrait favoriser la décrue.

Crue habituelle pour la saison sur la Lys canalisée.

Le niveau de la Lys canalisée à Saint-Venant a atteint son maximum à 0.77m à 3h le 5 novembre. Le niveau de la Lys canalisée à Merville plafonne autour de 1.75m ce dimanche 5 novembre matin et la décrue devrait s'enclencher.

Tronçon Canche : dép (62)

Ce dimanche sera plus calme au niveau météorologique, mais de nouvelles pluies soutenues sont attendues à partir de la nuit de dimanche à lundi.

Crue habituelle pour la saison sur la Canche et ses affluents.

Prévisions chiffrées disponibles dans les zones graphiques pour la station de Brimeux sur la Canche.

Prévisions chiffrées disponibles dans les zones graphiques pour la station de Estrée sur la Course (affluent de la Canche).

Conséquences possibles :

Des inondations importantes sont possibles. Les conditions de circulation peuvent être rendues difficiles sur l'ensemble du réseau et des perturbations peuvent affecter les transports ferroviaires. Des coupures d'électricité peuvent se produire. Les digues peuvent être fragilisées ou submergées. Les zones en sous-sol, notamment les parkings souterrains, peuvent être dangereuses.

Conseils de comportement :

Je me tiens informé auprès des autorités. Je m'éloigne des cours d'eau et des ponts, je rejoins un point haut ou je m'abrite à l'étage. Je ne m'engage pas sur une route immergée, même partiellement. J'évite de me déplacer et je me tiens informé sur les conditions météorologiques. Je surveille la montée des eaux. Je ne descends pas dans les sous-sols. Je mets mes biens hors d'eau et je localise mon kit d'urgence.

Signification des couleurs de vigilance :

Rouge : Risque de crue majeure. Menace directe et généralisée de la sécurité des personnes et des biens.

Orange : Risque de crue génératrice de débordements importants susceptibles d'avoir un impact significatif sur la vie collective et la sécurité des biens et des personnes.

Jaune : Risque de crue génératrice de débordements et de dommages localisés ou de montée rapide et dangereuse des eaux, nécessitant une vigilance particulière notamment dans le cas d'activités exposées et/ou saisonnières.

Vert : Pas de vigilance particulière requise.